

**SW300, SW300A**

Прожектор поисковый галогенный  
1000W, 500W, 250W

- корпус из нержавеющей стали
- высота прожектора с дистанционным управлением всего 64 см
- быстрозажимные клипсы для передней панели
- версию RC можно устанавливать на потолок

1000W

500W

250W

220V

24V

IP56

**Описание:**

Компактный судовой поисковый прожектор для галогенной лампы с параболическим отражателем диаметром 300 мм. Изготовлен из прочных износостойких материалов, устойчивых к коррозии и воздействию морской воды, с эмалевым покрытием печной закалки для эксплуатации в самых жестких условиях. Ребра жесткости восьмигранной формы барабана придают ему дополнительную прочность. Форма поворотного устройства для дистанционного управления позволяет устанавливать легкую конструкцию даже на потолок. Элегантный дизайн, легкость управления, простота эксплуатации, невысокая стоимость галогенного источника света и возможность выбрать вариант монтажа и способа управления позволяют использовать прожектор SW300 на морских и речных судах различного назначения, на катерах вспомогательного флота и пассажирских теплоходах, на береговых объектах и в составе системы охраны периметра рыбоводческих хозяйств.

**Источник света:** галогенная лампа от 250W/500W/1000W, (в комплект поставки не входит)

**Рабочее напряжение:** 230V, 24V

**Отражатель:** параболический зеркальный, Ø 300 мм мод. А - полированный алюминий, Ø 300 мм

**Степень защиты:** IP56

**Типы монтажа и управления:** D монтаж на палубу; DP монтаж на палубу на пьедестале; C управление из рубки; CP управление из рубки, на пьедестале; RC - электрическое дистанционное управление, пульт управления (джойстик) входит в комплект

**Диапазон поворота:**

- по горизонтали: 360°(D, DP, C, CP); 330°(RC)
- по вертикали: ±65°(D, DP); ±35°(C, CP); от -45° до +110° (RC)

**Рабочая температура:** от -25°C до +45°C

**Регулировка фокуса:** наружная ручная; мод. А фокус фиксированный

**Вес:** 11,5 кг (D); 19,3 кг (DP); 13,9 кг (C); 25 кг (CP); 23,6 кг (RC);

**Оснащение:** антиослепляющий экран, фронтальная панель из закаленного стекла, быстрозажимные клипсы, поставляется с заранее подведенным 3 метровым кабелем

**Дополнительно:** нагревательный элемент поворотного устройства RC; пульт дистанционного управления накладного монтажа RCU-A, галогенная лампа 650W



SW300 RC



Устройство монтажа на палубу D



Устройство управления из рубки на пьедестале CP



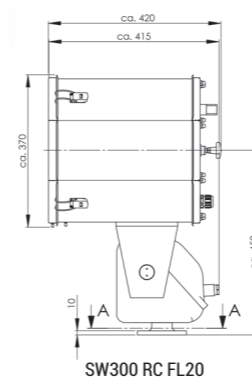
Пульт дистанционного управления RCU-E встраиваемого монтажа

Тип	Мощность (W)	Питание (V)	Дальность (m)	Световой поток (млн.кд)	Угол рассеив., °	Цоколь	Артикул				
							D	DP	C	CP	RC
SW300/250	250	24	1 140	1,30	4,50	G6,35	10021300	10102308	10021302	10021303	10021304
SW300/500	500	230	840	0,70	6,00	GY9,5	10101007	10102315	10021307	10021308	10021309
SW300/1000	1 000	230	1 000	1,00	8,50	GX9,5	10021315	10021316	10021317	10021318	10021319
SW300A/250	250	24	1 000	1,00	5,00	G6,35	10021320	10102307	10021322	10021323	10102184
SW300A/500	500	230	710	0,50	6,00	GY9,5	10021325	10102311	10021327	10101180	10102314
SW300A/1000	1 000	230	840	1,00	8,50	GX9,5	10021335	10021336	10021337	10021338	10021339

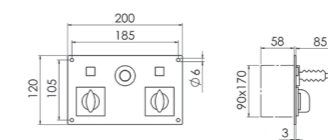
**SW300, SW300A**

Прожектор поисковый галогенный  
1000W, 500W, 250W

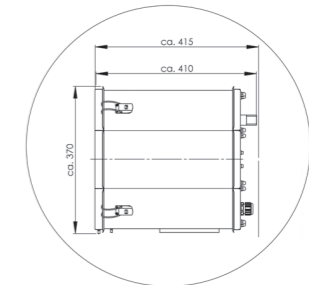
Габаритные размеры:



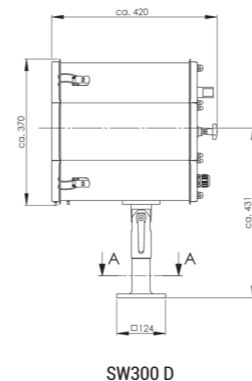
SW300 RC FL20



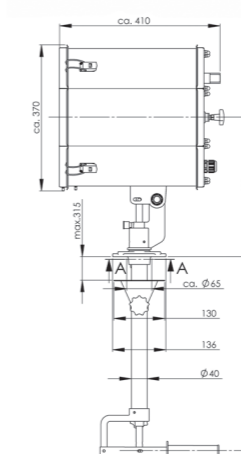
RCU-E пульт дистанционного управления (встраиваемый)



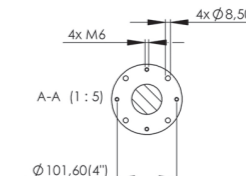
Отличительные размеры и отсутствие маховика регулировки фокуса у модели SW300A



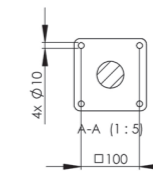
SW300 D



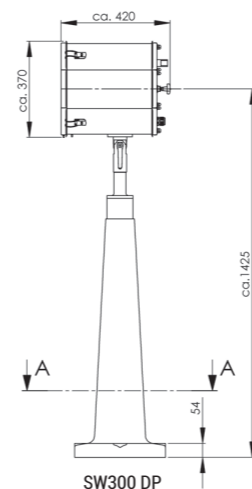
SW300 C



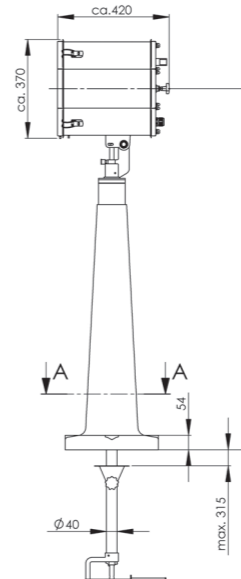
Данные для монтажа основания RC



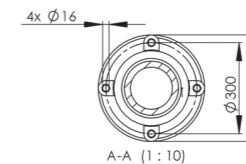
Данные для монтажа основания D



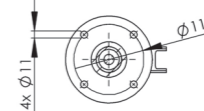
SW300 DP



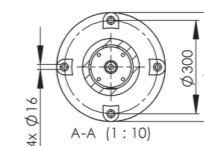
SW300 CP



Данные для монтажа основания DP



Данные для монтажа основания C



Данные для монтажа основания CP